

# SOPORTES DE FIJACIÓN CON BRIDAS, PARA SISTEMAS OCTOPUS SIN GENERADOR DE VACÍO

Para conectar el sistema OCTOPUS a un generador de vacío instalado a distancia o a una fuente de vacío alternativa, es necesario utilizar los soportes de fijación ilustrados y descritos en esta página.

Los soportes, realizados en aluminio anodizado, tienen dos bridas: una para conectarla al sistema OCTOPUS, en el lugar del generador, y la otra al automatismo.

Además, están dotados de conectores para la conexión directa al sistema OCTOPUS, al generador o a la fuente de vacío alternativa y a los instrumentos de lectura y control del grado de vacío: las conexiones inutilizadas podrán cerrarse con las específicas tapas metálicas de serie.

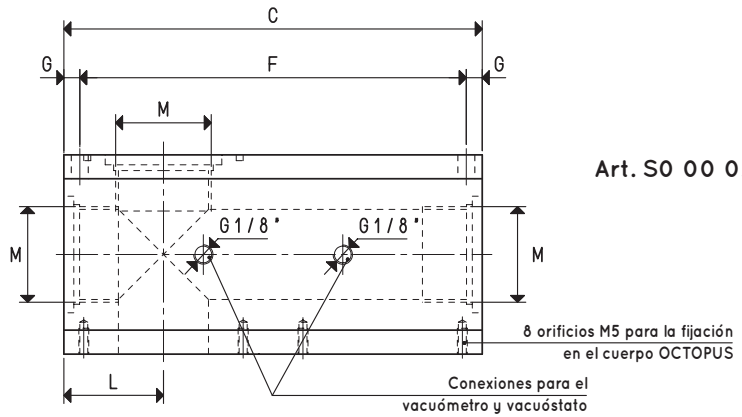
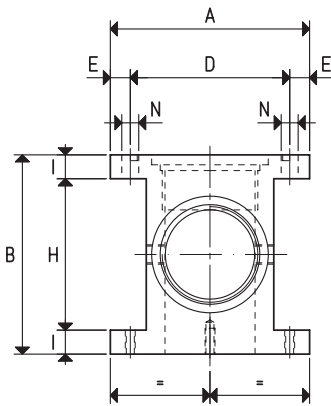
Los soportes de fijación con bridas están actualmente disponibles en las versiones ilustradas en esta página y son adecuados para los sistemas OCTOPUS, que utilizan los generadores de vacío indicados en la parte lateral del artículo.

- Art. SO 00 02      PVP 100 ÷ 200M
- Art. SO 00 05      PVP 150 ÷ 300MD
- Art. SO 00 06      PVP 450 MD

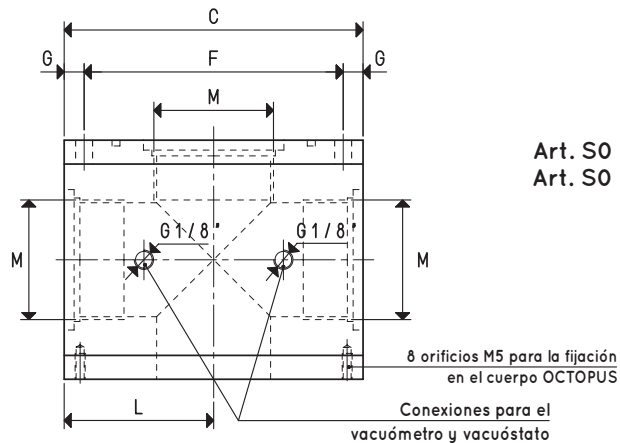
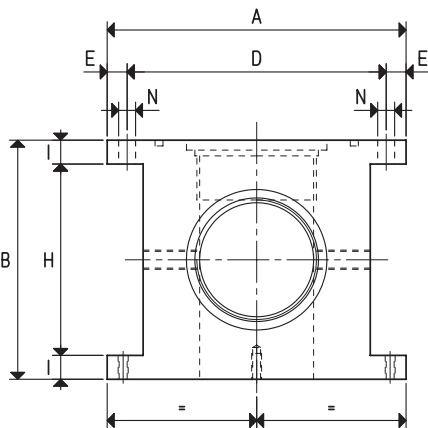
Nota: Los vacuómetros y los vacuóstatos indicados en la foto, no forman parte integrante de los soportes.



Los dibujos en 3D están disponibles en el sitio web [vuototecnica.net](http://vuototecnica.net)



Art. SO 00 02



Art. SO 00 05  
Art. SO 00 06

Art.	A	B	C	D	E	F	G	H	I	L	M Ø	N Ø	Peso kg
SO 00 02	100	100	210	80	10	194	8	76	12	50	G1" 1/2	8.5	2.8
SO 00 05	150	120	150	130	10	134	8	96	12	75	G2"	8.5	4.2
SO 00 06	150	145	150	130	10	134	8	121	12	75	G2" 1/2	8.5	4.3

Relaciones de transformación: N (newton) = kg x 9,81 (fuerza de gravedad); pulgada =  $\frac{\text{mm}}{25.4}$ ; libras =  $\frac{\text{g}}{453.6} = \frac{\text{kg}}{0.4536}$